

# ¿Al armario o a la mochila?

Montaña Segura en campamentos



10 minutos por  
ronda

Nos vamos al monte, pero: ¿Qué material tenemos que llevarnos? De todo el material y ropa que tenemos delante, ¿sabremos escoger cual es el que realmente necesitamos para nuestra actividad?

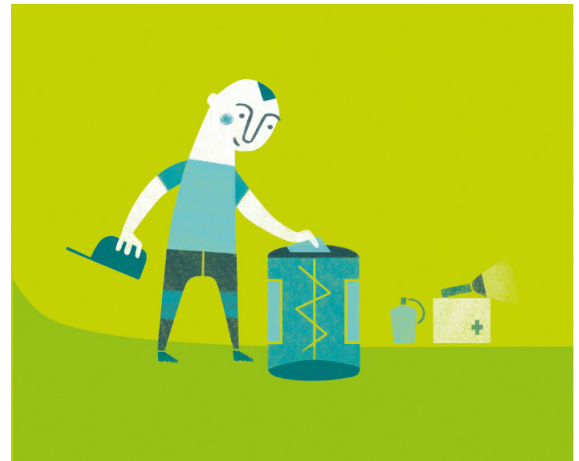
## Objetivos

Generales:

- Dotar de una mayor autonomía a la hora de equiparse para actividades en el medio natural

Específicos:

- Concienciar de la importancia de equiparse correctamente en actividades en el medio natural
- Aprender el material necesario para cada tipo de actividad y época del año
- Ejercitar la memoria fotográfica y espacial



## Material

- Fichas de material y equipamiento (por duplicado para cada grupo)
  - Materiales necesarios
  - Materiales innecesarios
- Fichas de variables de juego
  - Tipo de actividad
  - Época del año



## Dinámica

1. Dividir en grupos pequeños a los participantes.
2. Cada grupo se sitúa alrededor de las fichas de material que estarán boca abajo (con la imagen oculta).
3. Asignar un espacio de mochila y otro de armario junto a cada grupo.
4. Seleccionar las variables de juego.
5. Para jugar, por turnos, en cada grupo un participante detrás de otro tendrán que dar la vuelta a dos tarjetas de material, tratando de encontrar la pareja idéntica.
  - a. Si lo consigue el grupo decide si se mete a la mochila o al armario.
  - b. Si no, se pondrán de nuevo boca abajo las tarjetas de material y será el turno del siguiente jugador.
6. Una vez todos los grupos han encontrado todas las parejas y decidido donde las ponen, realizaremos una puesta en común de los resultados.
7. Ganará el grupo que consiga todas las parejas en el menor tiempo posible y situándolas en el espacio adecuado.