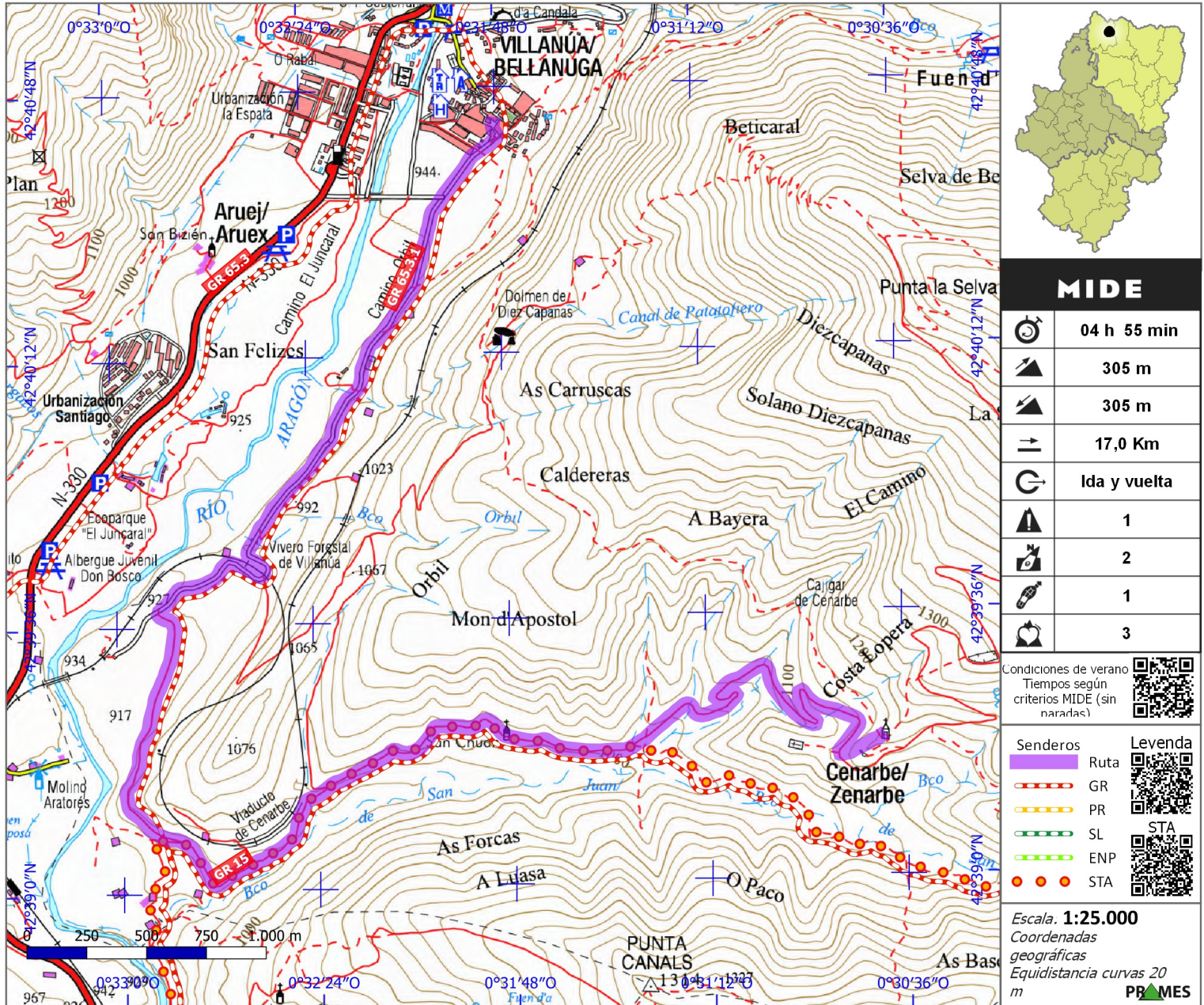




Villanúa – Ermita de San Chuan – Cenarbe - Villanúa



MIDE	
	04 h 55 min
	305 m
	305 m
	17,0 Km
	Ida y vuelta
	1
	2
	1
	3

Condiciones de verano  
Tiempos según criterios MIDE (sin naradas)

Senderos	Levenda
	Ruta
	GR
	PR
	SL
	ENP
	STA

Escala: 1:25.000  
Coordenadas geográficas  
Equidistancia curvas 20 m  
PRAMES

DESCRIPCIÓN

Agradable paseo que lleva hasta el antiguo núcleo de Cenarbe, pasando junto al viaducto y la ermita de San Juan. Saldremos del Casco Antiguo de Villanúa, por el camino Orbil, asfaltado al inicio y coincidente con el Camino de Santiago en dirección Castiello e Iguacel. Discurre siempre paralelo al cauce del río Aragón, por su margen izquierda. En todo el trayecto, el único desvío que hay que tomar, a mano izquierda, se encuentra a 1 km escaso de donde termina la pista asfaltada. En 30 minutos, llegaremos al pie del viaducto de San Juan y 1 km después, aproximadamente, está la ermita del mismo nombre. A partir de este punto la pista comienza a ascender, hasta llegar al despoblado núcleo de Cenarbe.

Podemos volver por el mismo itinerario, o por el camino viejo de Cenarbe, también señalado pero de mayor dificultad.

SEGURIDAD

Itinerario de media montaña, adecuado para realizar en media jornada o en familia. Atención al largo recorrido que puede requerir de un gran esfuerzo físico. Itinerario balizado casi en su totalidad con marcas rojas y blancas.

Planifica la actividad, equipa tu mochila y actúa con prudencia.

MÁS INFO

Meteo

Repasa

112 Aragón

¿Llamada al 112?