

¿Qué es la Clasificación del Terreno de Aludes - ATES?

La Clasificación del Terreno de Aludes - ATES es un sistema que clasifica el terreno en función de su grado de exposición a los aludes. Su conocimiento ayuda al montañero invernal en la toma de decisiones, que podrá elegir actividades y recorridos que eviten las zonas de mayor peligro.

¿A quién va dirigida la Clasificación del Terreno de Aludes - ATES?

Cualquier persona que se dirija a realizar una actividad en un medio de montaña con nieve, fuera del entorno de las estaciones de esquí y pistas balizadas, debería consultar ATES antes de iniciarla. Raquetas, paseos en nieve, esquí de montaña... todos ellos entran en terreno de aludes.

¿Cómo se utiliza la Clasificación del Terreno de Aludes - ATES?

El montañero invernal deberá estudiar con atención el Boletín de Peligro de Aludes del día (de débil -1- a muy fuerte -5-) y el tipo de terreno ATES por donde transcurren los posibles itinerarios a realizar (simple, exigente, complejo). Ambas informaciones se cruzan en el “Cuadro del Evaluador” obteniendo una recomendación concreta: precaución, precaución extra o no se recomienda.

Cuadro del Evaluador

NO SE RECOMIENDA - zona roja del evaluador: no se recomienda circular por la montaña en la zona de color rojo sin conocimientos de nivel profesional o experto en nieve y aludes. Condiciones preparadas para que haya accidentes por aludes.

PRECAUCIÓN EXTRA - zona amarilla del evaluador: precaución extra en la zona de color amarillo. Las avalanchas son posibles por causas humanas o naturales, y los accidentes son frecuentes. Se requiere un nivel avanzado de comprensión del peligro de aludes existente.

PRECAUCIÓN - zona verde del evaluador: condiciones en la zona verde son adecuadas para circular por terreno de aludes y los accidentes son generalmente infrecuentes. Hay que tener precaución, saber reconocer el peligro y tener las habilidades de circulación con seguridad y de rescate. En esta situación, incluso en días de grado de peligro de aludes sea 4-Fuerte es posible encontrar terreno seguro donde hacer actividad.

ÍNDICE DEL BOLETÍN PELIGRO DE ALUDES

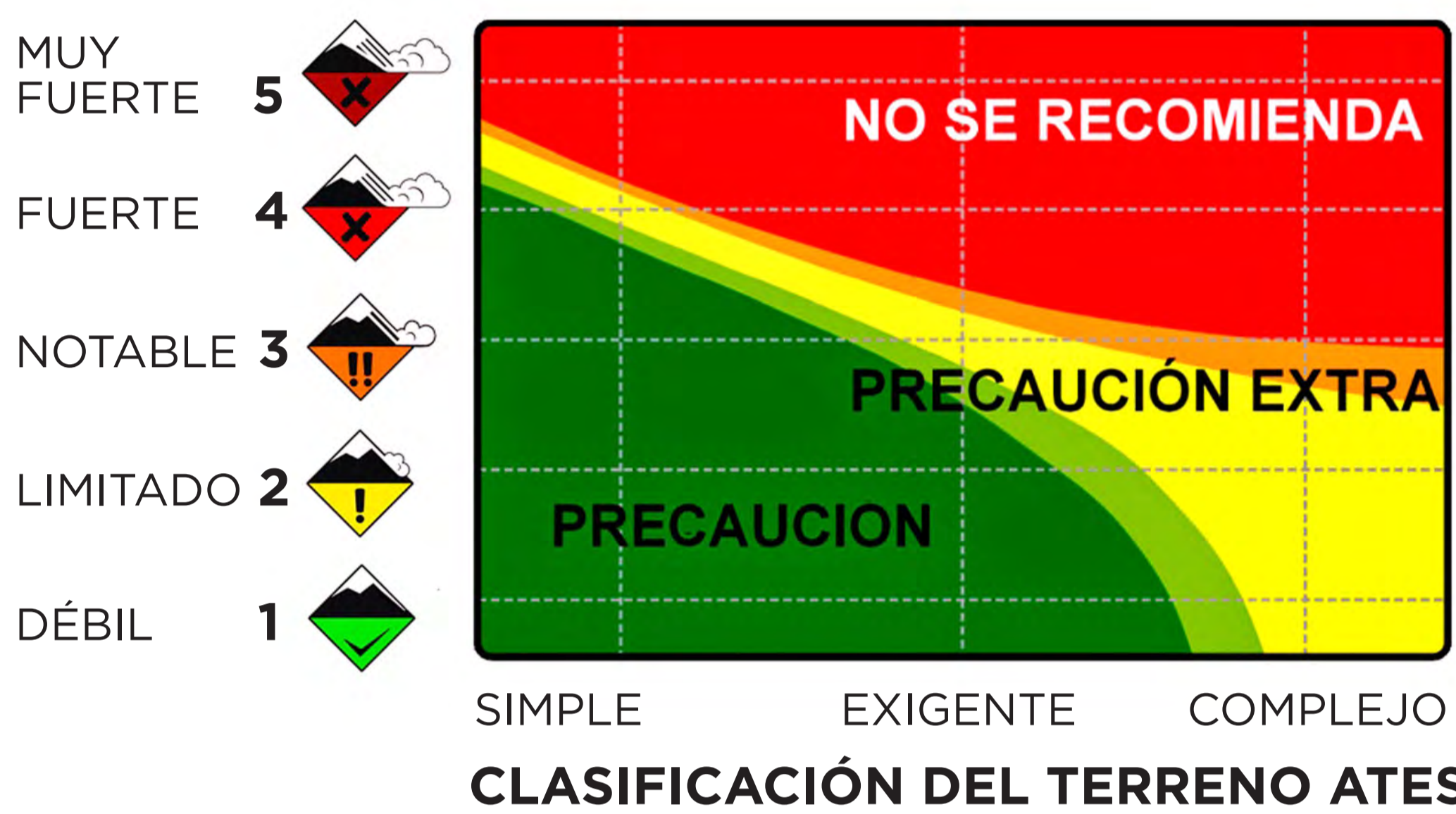
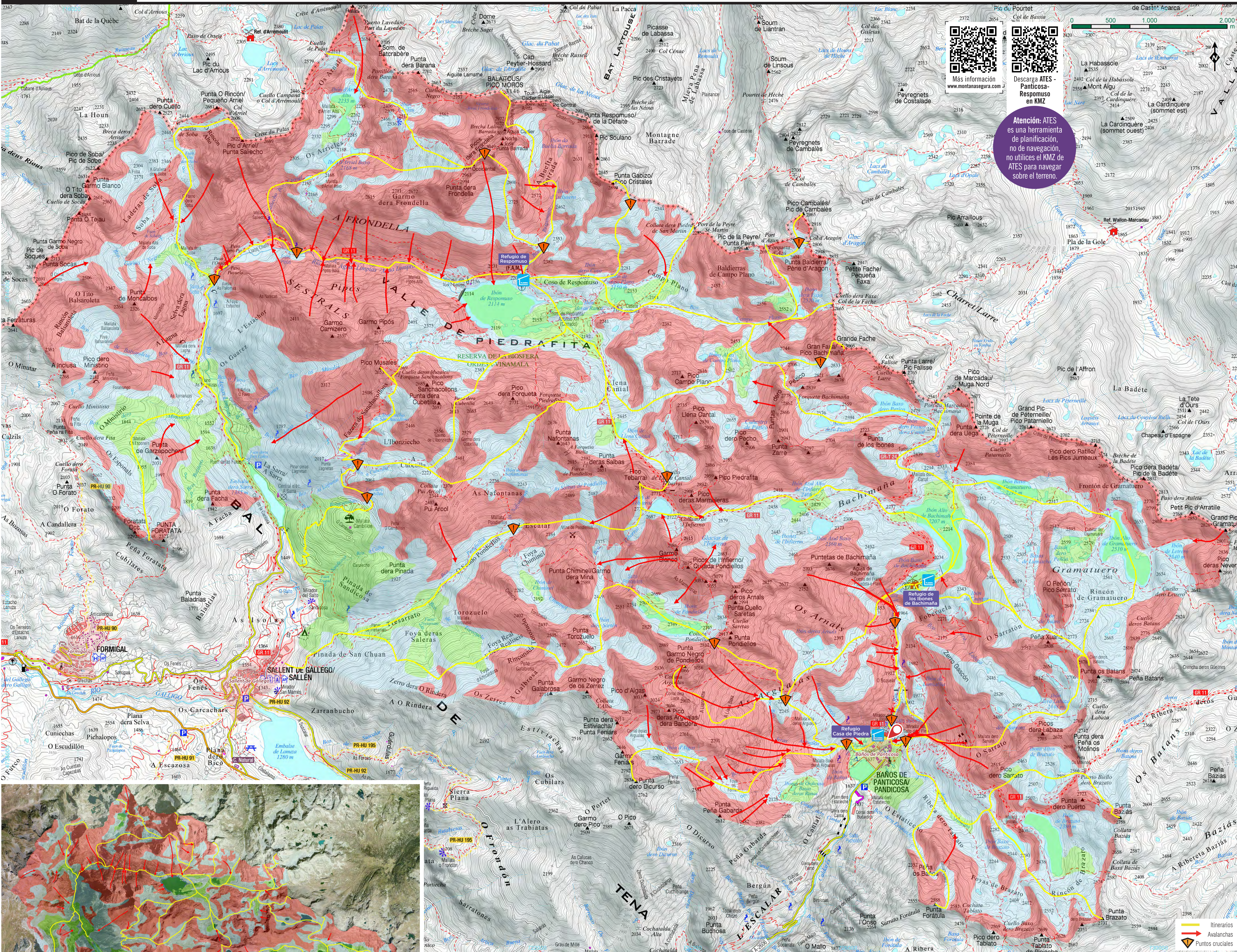


FOTO EQUIPO DEL REFUGIO DE RESPOMUSO



FOTO EQUIPO DEL REFUGIO DE BACHIMAÑA

Mapa ATES



Clasificación del terreno de aludes ATES

TERRENO SIMPLE: Exposición a pendientes poco empinadas y terreno forestal. Algunos claros en el bosque pueden implicar zonas de llegada de aludes poco frecuentes. Muchas opciones para reducir o eliminar la exposición.

TERRENO EXIGENTE: Exposición a zonas de trayecto de aludes bien definidos, a zonas de salida o a trampas. Hay opciones para reducir o eliminar la exposición escogiendo las rutas adecuadas.

TERRENO COMPLEJO: Exposición a zonas de trayecto de aludes múltiples y superpuestas o a grandes extensiones de terreno abierto y en pendiente. Zonas de inicio de aludes múltiples y con trampas en zonas inferiores. Mínimas opciones de reducir la exposición.

Para disfrutar con seguridad de la montaña invernal sigue estos sencillos pasos

PLANIFICA la actividad



EQUIPA tu mochila

ACTÚA con prudencia



¿Y SI ALGO NO SALE BIEN?

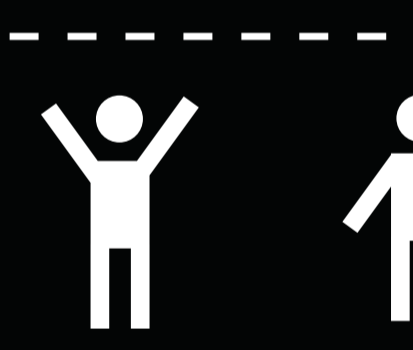
En caso de emergencia...

- Analiza la situación con serenidad y actúa con sensatez
- Protege al herido y si estás capacitado, practica los primeros auxilios
- Avisa al 112 de la forma más rápida



Haz un uso responsable del 112, alguien puede necesitarlo más que tú

Señales internacionales de socorro



Señales de pie, inmóvil, brazos extendidos frente al helicóptero

Mensaje de alerta

Identidad, edad, número de heridas
Lugar del accidente
¿Responde, sangra, respira, tiene dolor?
Condiciones meteorológicas en el lugar del accidente